



ITEMSAPERU
METAL MECÁNICA

25 años de experiencia en el rubro metal mecánico!



Quienes somos

ITEMSA PERÚ es una empresa dedicada a la fabricación, reparación y montaje en General para la industria metal mecánica, agroindustrial, pesquera, naval, metalúrgica y otros relacionados.

Contamos con estándares de calidad, seguridad y medio ambiente, buscando como prioridad la satisfacción de sus clientes y mercado global, así mismo propiciamos la formación de su personal para alcanzar un mayor conocimiento técnico y de la calidad, velando por la seguridad y salud mediante la prevención y control de riesgos identificados en sus actividades.



Información de la Empresa



- **Razón Social:**
INDUSTRIA TECNICA METALURGICA Y SERVICIOS ALVITRES PERU S.A.C.
- **RUC:**
20445052826
- **Dirección Legal:**
Av. Circunvalación Club Golf Nro. 206 Int. 602, Santiago de Surco, Lima
- **Telf. fijo:**
(01) 7397107
- **Gerente General**
Jorge Alvitres Sedamanos
email: jalvitres@itemsa.com.pe
Celular: +51 945 617 506
- **Gerente Comercial**
Gianina Alvitres Mondragón
email: galvitres@itemsa.com.pe
Celular: +51 927218379



Infraestructura

❖ **Oficinas administrativas:**

Av. Enrique Meiggs 633 – Chimbote

Área total: 169.00 m²

❖ **Complejo Calderero:**

La Campiña – Chimbote, Ancash

Área total: 22,800 m².

❖ **Almacenes:**

PPJJ Florida Alta Mza. J Lte 24 – Chimbote

Área total: 806.60 m²



Aseguramiento de la Calidad

❖ Departamento Técnico y Control de Calidad

Con el fin de verificar si los productos, bienes o servicios que brindamos en ITEMSA PERU SAC cumplan con las especificaciones técnicas y requerimientos del cliente, contamos con los departamentos técnico y control de calidad que mediante un seguimiento y control en todas las etapas de los procesos productivos garantizan la calidad de nuestros servicios.



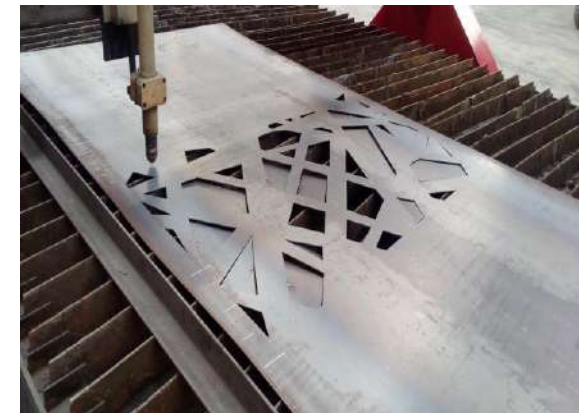
❖ Maestranza

Con el fin de ofrecer servicio de fabricación completa hemos implementado el área de maestranza que cuenta con equipos como madrinadora, roladora, tornos, taladros y plegadora, etc. el cual nos permite controlar nuestros productos con mayor eficacia.

Aseguramiento de la Calidad

Equipamientos - CNC

- Capacidad de corte de plancha de acero inox: Hasta pl de 1 ½"
- Capacidad de corte de plancha de acero A36: Hasta pl de 6"



Línea de Negocio

- ✓ Diseño e ingeniería.
- ✓ Fabricación y montaje de **equipos agroindustriales y pesqueros.**
- ✓ Fabricación y montaje de **tanques de almacenamiento y presión.**
- ✓ Fabricación y montaje de **tuberías, pipping y sifones.**
- ✓ Fabricación y montaje de **naves industriales y/o hangares.**
- ✓ Fabricación y montaje de **puentes vehiculares y peatonales.**
- ✓ Fabricación y montaje de **grúas puentes, pórtico, morriel y birriel.**
- ✓ Mantenimiento y electromontaje de equipos en general.
- ✓ Fabricación y montaje de **estructuras industriales y plataforma marítimas.**
- ✓ Obras civiles, montaje de refractarios y aislamiento térmico.



Principales Clientes



❖ CLIENTES NACIONALES

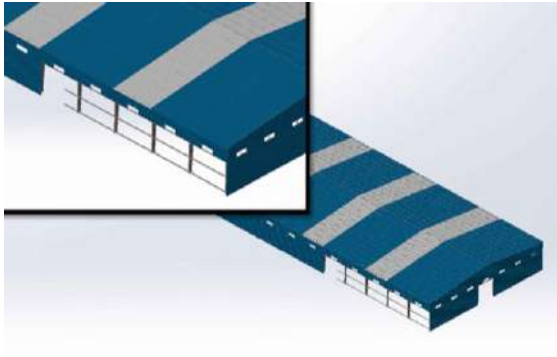


❖ CLIENTES INTERNACIONALES



DISEÑO E INGENIERÍA BÁSICA

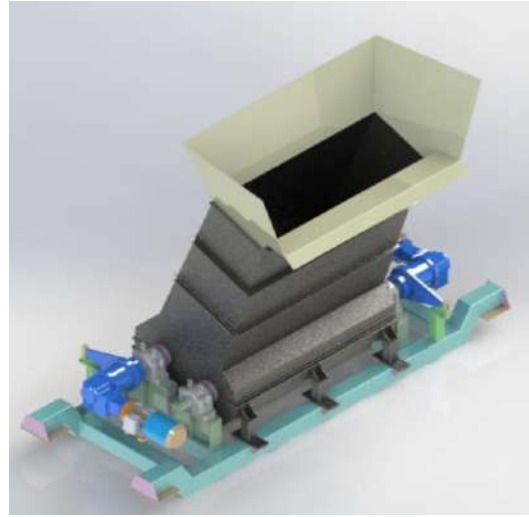
DISEÑO



EJECUCIÓN



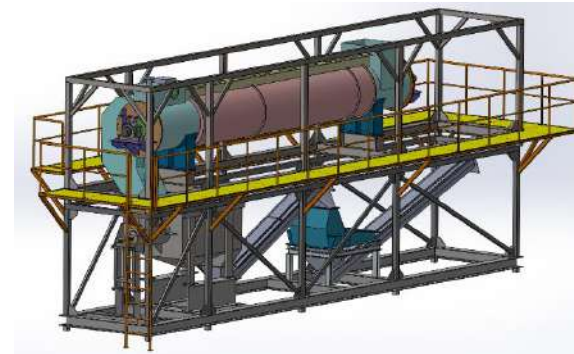
DISEÑO



EJECUCIÓN



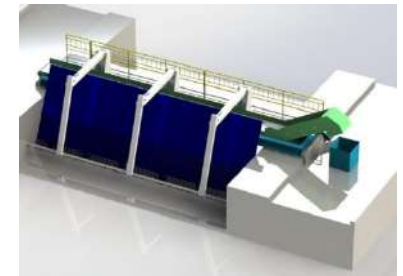
DISEÑO



EJECUCIÓN



DISEÑO



EJECUCIÓN



FABRICACION Y MONTAJE DE EQUIPOS MINEROS

CLIENTE:  Miski Mayo



MONTAJE DE NUEVO TAMBOR SECADOR 2



FABRICACION Y MONTAJE DE INJERTO DE SECADOR 1



MONTAJE DE NUEVO TAMBOR SECADOR 1



CAMBIO DE ELEVADOR DE CANGILONES

MANTENIMIENTO DE EQUIPOS MINEROS

CLIENTE:

 **Miski Mayo**



REFORZAMIENTO INTERNO DE SECADOR 1



DERIVACION RELAVES

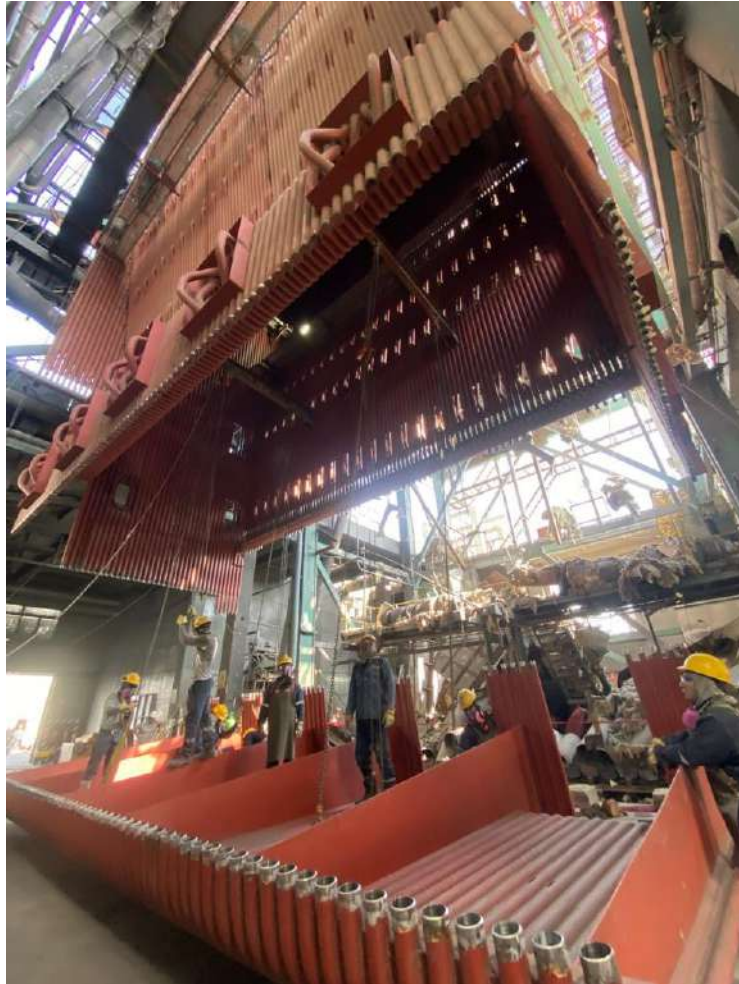


SISTEMA ANTIPOLUCION



REPARACION DE TAMBOR LAVADOR

MONTAJE DE CALDERAS



MONTAJE DE CALDERA RETROFIT

CasaGrande

MONTAJE DE HOGAR Y
PARRILLA VIAJERA - CALDERA VR

PALMAS



ELECTROMONTAJE DE EQUIPOS INDUSTRIALES



ELECTROMONTAJE Y
OVERHAUL DE EQUIPOS DE MOLINO MILL
HOUSE

Agrolmos



MONTAJE DE MESA DE TRANSFERIDOR DE
BARRAS

 **SIDERPERU**
El acero del Perú

FABRICACION Y MONTAJE DE ESTRUCTURAS METÁLICAS



FABRIC. Y MONTAJE DE NAVE DE REFINERIA
PALMAS 



FABRICACION Y MONTAJE DE ESTRUCTURA Y EQUIPOS DE CLARIFICACIÓN



FABRICACION Y MONTAJE DE EQUIPOS



FABRIC. Y MONTAJE DE CLARIFICADOR SRI



FABRIC. Y MONTAJE DE SCRUBBER



- **FABRICACION Y MONTAJE DE NAVES INDUSTRIALES**

DISEÑO Y CONSTRUCCION DE ALMACEN DE INSUMOS QUIMICOS



DISEÑO Y CAMBIO DE TECHO DE TRAPICHE



- FABRICACION Y MONTAJE DE TANQUES



CONSTRUCCION DE TANQUE 4000 M3



FABRICACION DE 04 TANQUES
FERMENTADORES



- FABRICACION Y MONTAJE DE PUENTES



REFORZAMIENTO Y MONTAJE DEL PTE. LAS DELICIAS



FABRICACION DE 400 TON PTE. ATIRANTADO BELLAVISTA



• FABRICACION Y MONTAJE DE GRUAS



FABRIC. Y MONTAJE DE 03 GRÚA
PORTICO MINERA TINTAYA



GRÚA PUENTE CAP 10 TON
MINERA MILPO CERRO LINDO



GRÚA PUENTE CAP 11/3 TON
MINERA TOQUEPALA

FABRIC. Y MONTAJE DE
GRÚA PUENTE CAP 10 TON



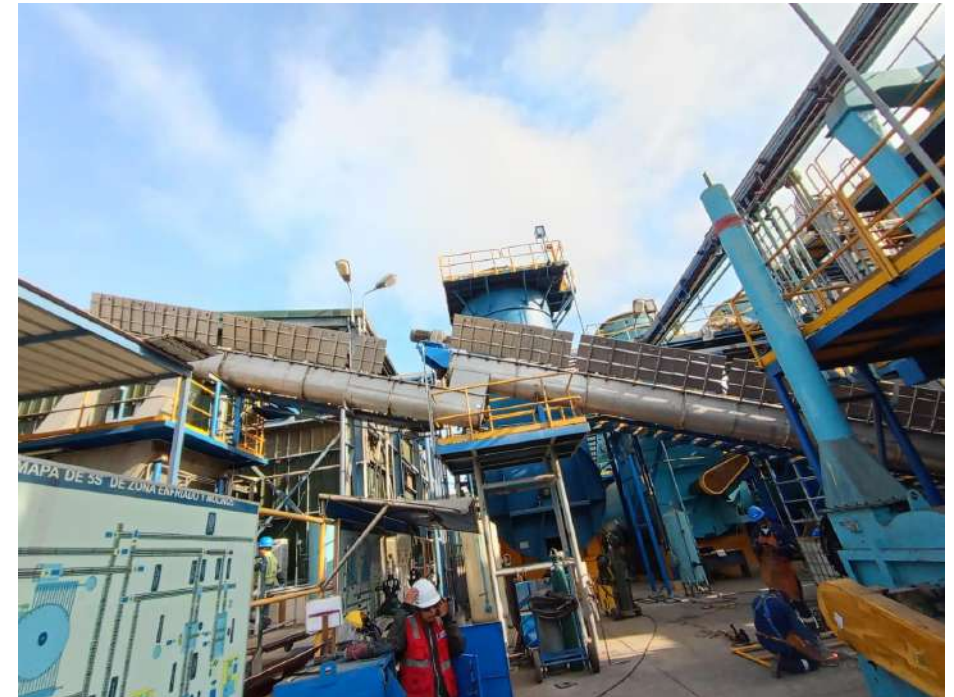
FABRIC. Y MONTAJE DE
GRÚA PUENTE CAP 20 TON



- FABRICACION Y MONTAJE DE TRANSPORTADORES



FABRIC. Y MONTAJE DE TRANSPORTES DE CAÑA



FABRIC. Y MONTAJE DE TRANSPORTES SINFIN

- PROYECTOS TUBERIAS A PRESION



MONTAJE DE 3RA LINEA DE SIFON VIRU



MONTAJE DE SISTEMA DE AGUA FRIA Y CALIENTE





Ofc. Principal. Av. Circunvalación Golf los incas 206
Interior 602-torre 3 Santiago de Surco-Lima.
Sucursal. Parcela N° 10946 –La Rinconada
Anexo San José – Chimbote- Km 6.0
carretera Cambio Puente
Telf. : 927218379
Facebook : [Itemsa Peru](#)

